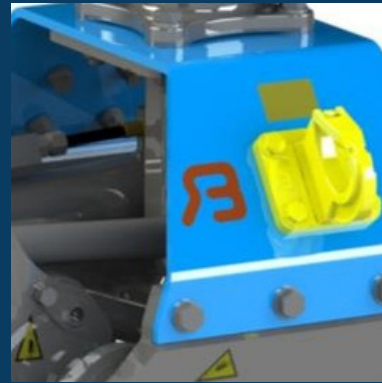


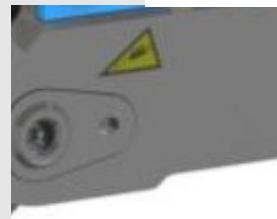
Die Abdeckungen mit Anschweißhaken

Die Abdeckungen sind mit Schrauben am Rahmen befestigt. An jeder Abdeckung ist standardmäßig ein Anschweißhaken montiert. Durch die verschraubten Haken können sie bei Bedarf einfach ausgetauscht werden.



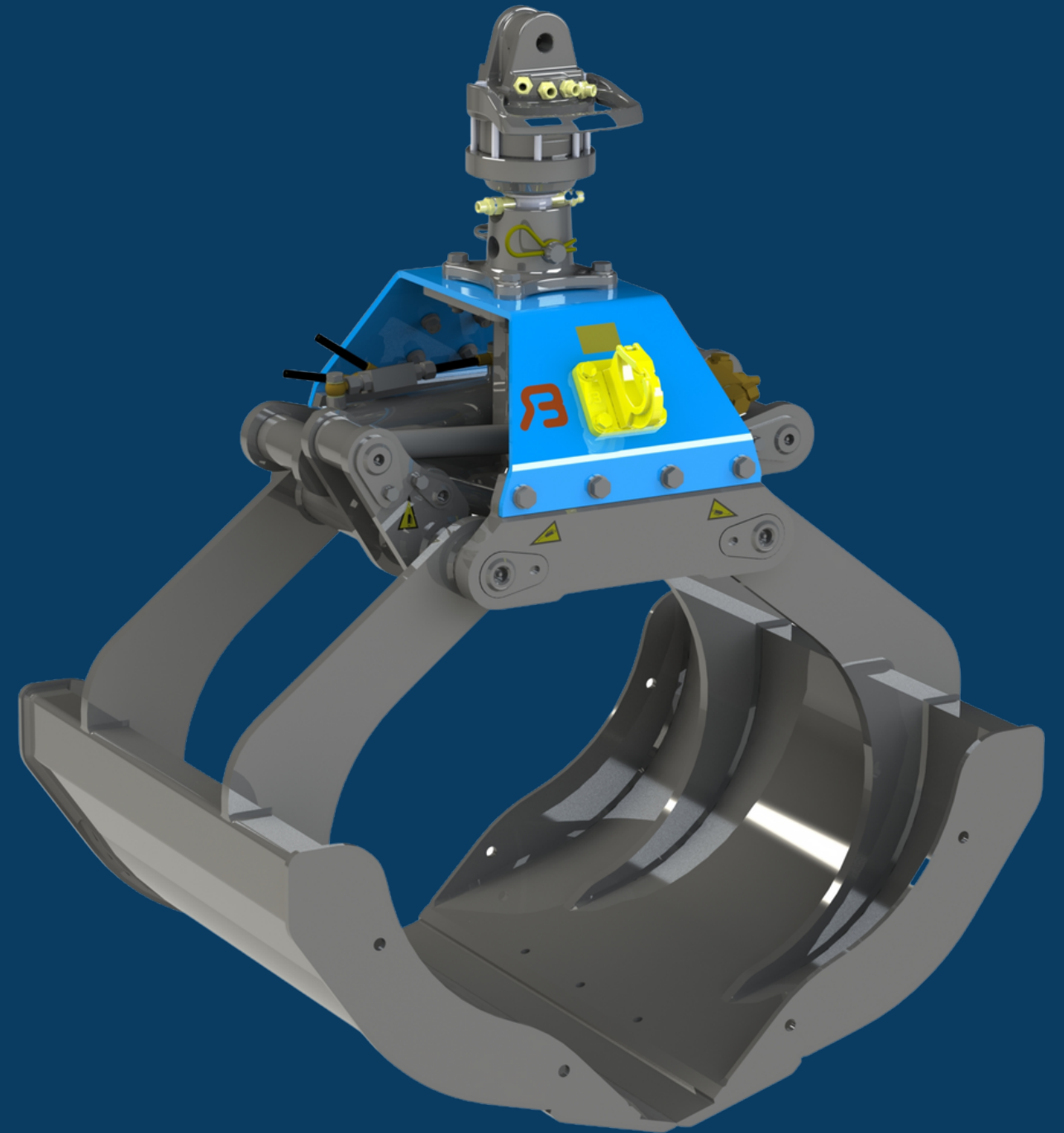
Borging

Die Hauptbolzen sind gesichert, indem auf der einen Seite die Sicherungen in der Brückenstückplatte versenkt sind und die Muttern auf der anderen Seite mit einer Sicherungsplatte gesichert sind.



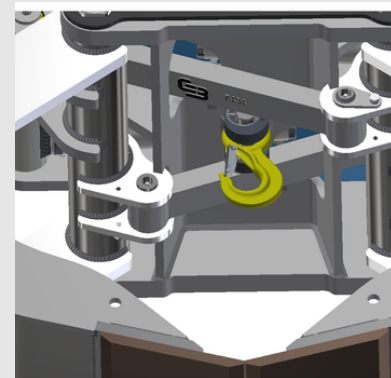
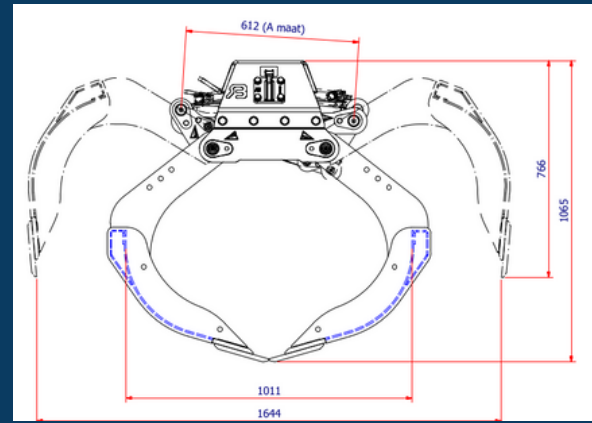
Type	Breite	Kapazität	Gewicht	Betriebsdruck	Schließkraft
BDV 65	67 cm	300 L	340 Kg	200 Bar	30 Kn
BDV 80	82 cm	400 L	385 Kg	200 Bar	30 Kn
BDV 90	92 cm	450 L	415 Kg	200 Bar	30 Kn
BDV 100	102 cm	500 L	445 Kg	200 Bar	30 Kn
BDV 120	122 cm	600 L	505 Kg	200 Bar	30 Kn

BDV Mehrzweckgreifer



Greiföffnung

Die BDV verfügt über eine große Greiföffnung, mit der auch Fahrplatten mit einer Breite von bis zu 1500 mm aufgenommen werden können.

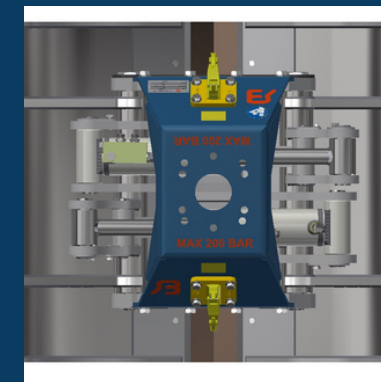
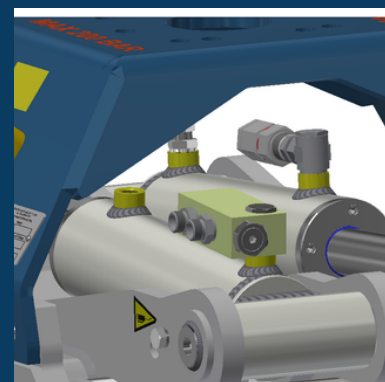


Der zusätzliche Hebehaken

Als Option ist ein zusätzlicher Hebehaken möglich, der in der Mitte unter dem Brückenstück montiert werden kann. Damit bietet die BDV eine hohe Vielseitigkeit.

Rückschlagventil

Bei einer Störung im hydraulischen System des Krans kann der Druck im Zylinder abfallen. Um zu verhindern, dass in solchen Situationen die Last aus dem Greifer fällt, ist dieser standardmäßig mit einem Rückschlagventil ausgestattet.

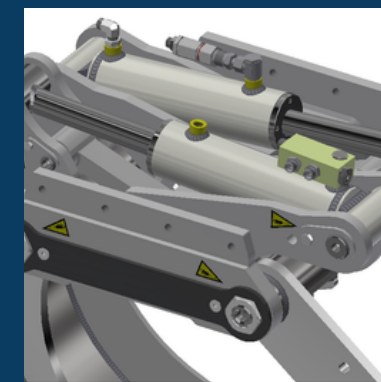


Das Lochmuster

Das Brückenstück ist mit dem Lochmuster für verschiedene Arten von Flanschrotatoren ausgestattet.

Die Wechselmesser

Die BDV ist standardmäßig mit verschleißfesten Wechselmessern ausgestattet, die mit Schrauben an den Schalen befestigt sind. Wenn die Messer abgenutzt sind, können sie gelöst und umgedreht werden, um die andere Schneidkante zu verwenden.



Zwei Zylinder

Die Kraft des Greifers verdankt er den beiden Zylindern, die nicht nur für zusätzliche Kraft, sondern auch für zusätzliche Stabilität sorgen.

Accessoires

Als Option sind separate Seitenplatten erhältlich, um Kies, Splitt usw. zu laden und zu entladen. Dadurch wird ein geschlossener Greifer erstellt.

Es ist auch möglich, einen Satz Fahrbahnplattensegmente zu montieren. Damit verwandeln Sie Ihre BDV in eine Stahlplattenzange, die Fahrbahnplatten mit einer Breite von bis zu 2000 mm mühelos aufnehmen kann.

