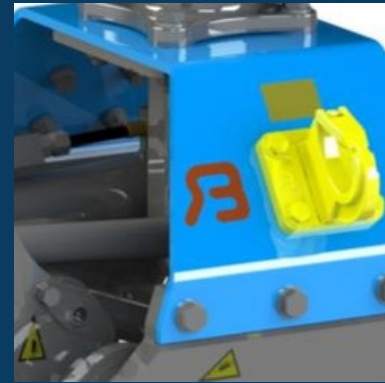


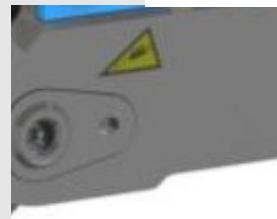
## Les capots avec crochets

Les capots sont boulonnés au châssis.  
Deux crochets sont montés en standard sur les capots.  
Ils sont boulonnés et sont donc faciles à remplacer si nécessaire.



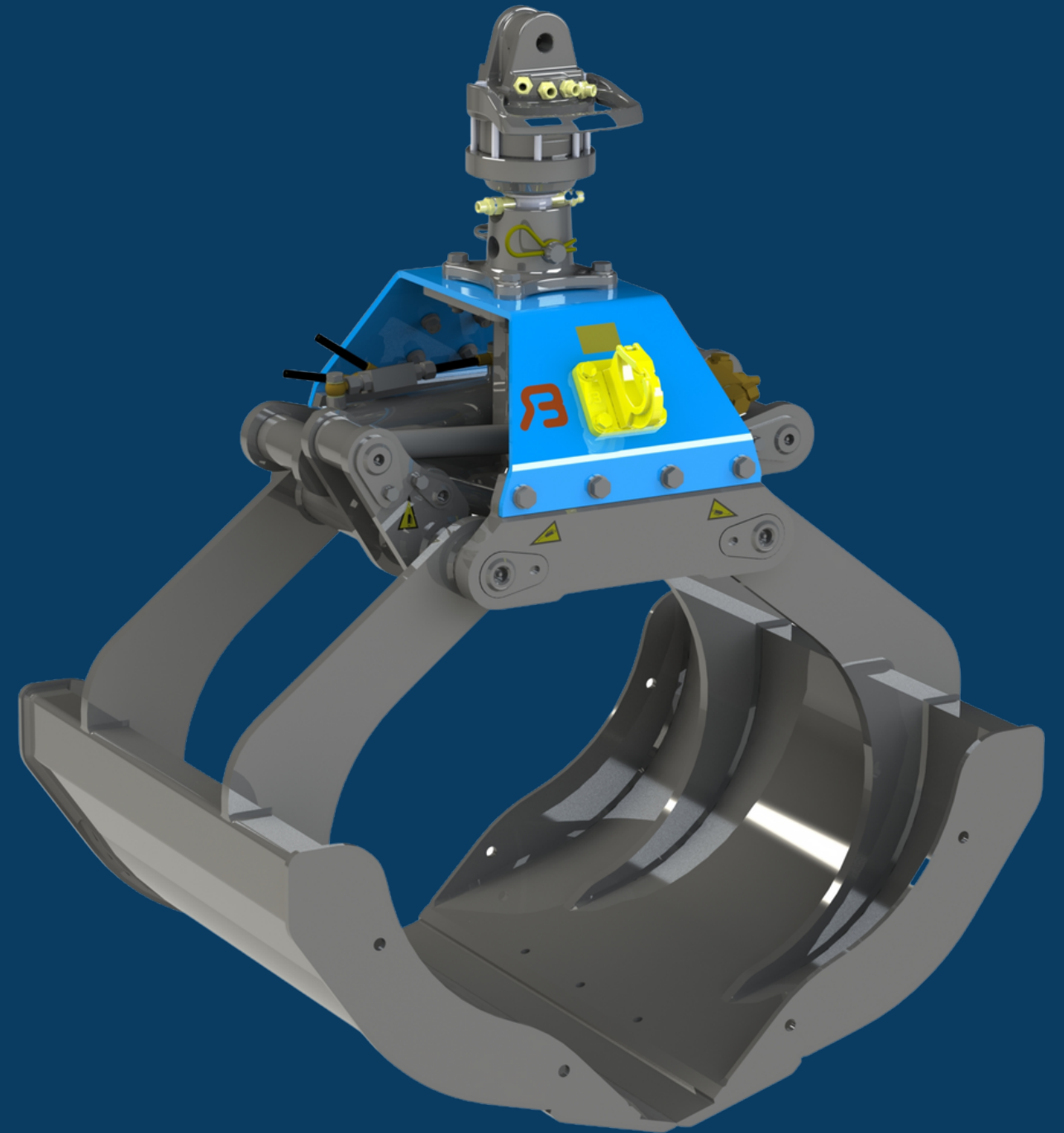
## Sécurité

Les axes principaux ne peuvent pas être démontés sans l'intervention d'un opérateur. Ils ont de chaque côté un détrompeur, un fixe et l'autre démontable



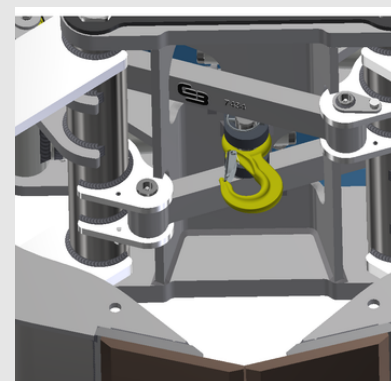
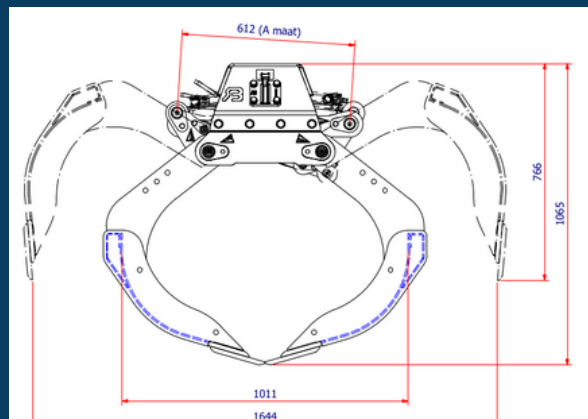
| Type    | Longueur lame | Capacité | Poids  | Pression | Force |
|---------|---------------|----------|--------|----------|-------|
| BDV 65  | 67 cm         | 300 L    | 340 Kg | 200 Bar  | 30 Kn |
| BDV 80  | 82 cm         | 400 L    | 385 Kg | 200 Bar  | 30 Kn |
| BDV 90  | 92 cm         | 450 L    | 415 Kg | 200 Bar  | 30 Kn |
| BDV 100 | 102 cm        | 500 L    | 445 Kg | 200 Bar  | 30 Kn |
| BDV 120 | 122 cm        | 600 L    | 505 Kg | 200 Bar  | 30 Kn |

# BDV Benne



## Grande ouverture

La BDV a une ouverture de préhension extralarge qui permet d'être utilisée pour ramasser des tenailles de passerelles, etc.

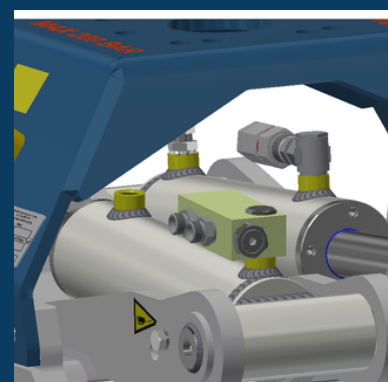


## Le crochet de levage supplémentaire

Un crochet de levage supplémentaire est disponible en option, qui peut être monté au milieu sous l'étrier de tête.

## Clapet anti-retour

En cas de dysfonctionnement du système hydraulique de la grue, la pression dans le vérin peut chuter. Pour éviter que la charge tombe du grappin dans de telles situations, elle est équipée en standard d'un clapet anti-retour.

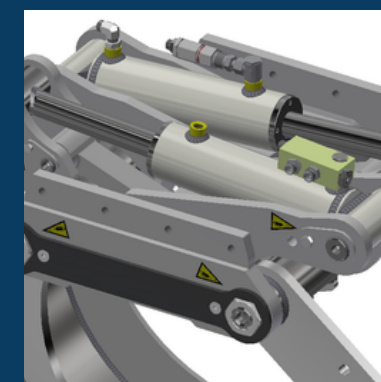


## Modèle des trous

Le châssis est équipé de perçage pour un rotateur avec bride à 4 trous 140 x 140 mm.

## Les lames réversibles

La BDV est équipée en standard de lames réversibles résistantes à l'usure qui sont boulonnées aux coquilles. Lorsque les lames sont usées, elles peuvent être dévissées et retournées pour utiliser l'autre côté d'usure.



## Deux Verin

La benne doit sa résistance aux deux vérin qui fournissent non seulement une puissance supplémentaire mais également une stabilité supplémentaire.

## Accessoires

Pour charger et décharger du gravier, etc., des parois latérales séparées sont disponibles en option, la transformant en benne fermée.

Il est également possible d'installer un ensemble de segments de plaque routière. Cela transforme votre BDV en une pince pour plaques de route qui peut facilement saisir des plaques d'une largeur allant jusqu'à 2 000 mm.

