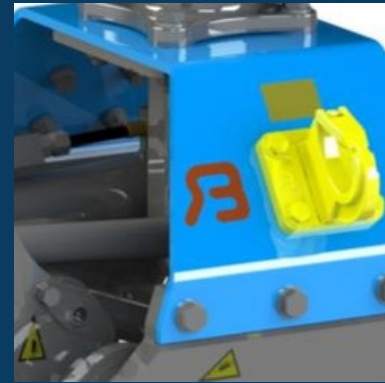


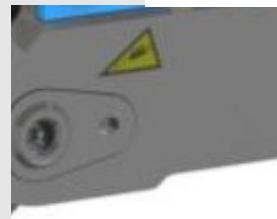
## Die Abdeckungen mit Anschweißhaken

Die Abdeckungen sind mit Schrauben am Rahmen befestigt. An jeder Abdeckung ist standardmäßig ein Anschweißhaken montiert. Durch die verschraubten Haken können sie bei Bedarf einfach ausgetauscht werden.



## Borging

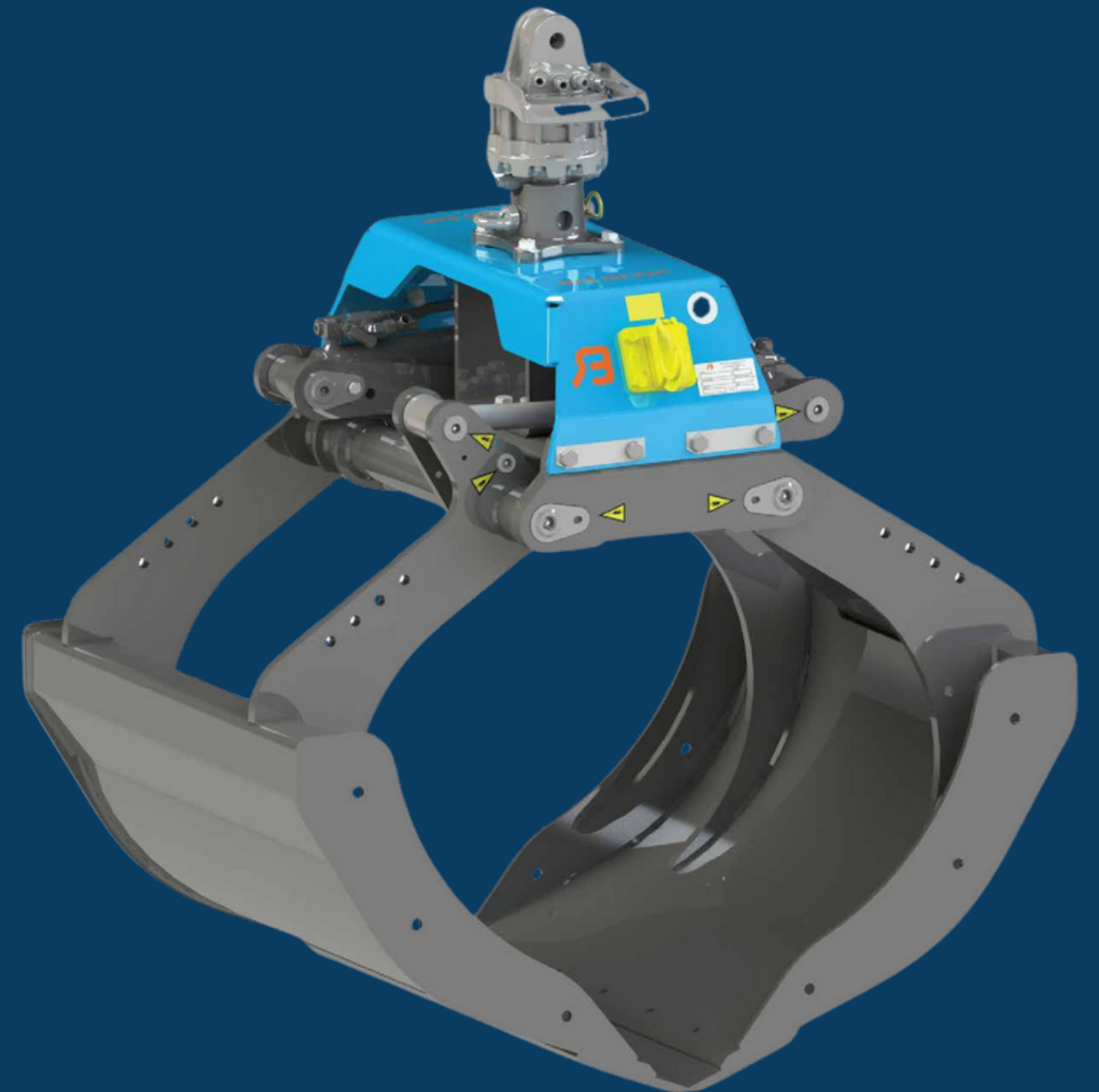
Die Hauptbolzen sind gesichert, indem auf der einen Seite die Sicherungen in der Brückenstückplatte versenkt sind und die Muttern auf der anderen Seite mit einer Sicherungsplatte gesichert sind.



Type	Breite	Kapazität	Gewicht	Betriebsdruck	Schließkraft
BDV XL 90	92 cm	590 L	580 Kg	250 Bar	30 Kn
BDV XL 100	102 cm	660 L	605 Kg	250 Bar	30 Kn
BDV XL 120	122 cm	800 L	645 Kg	250 Bar	30 Kn

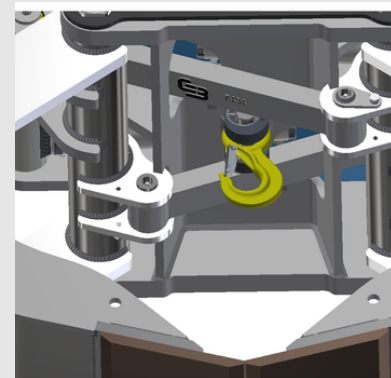
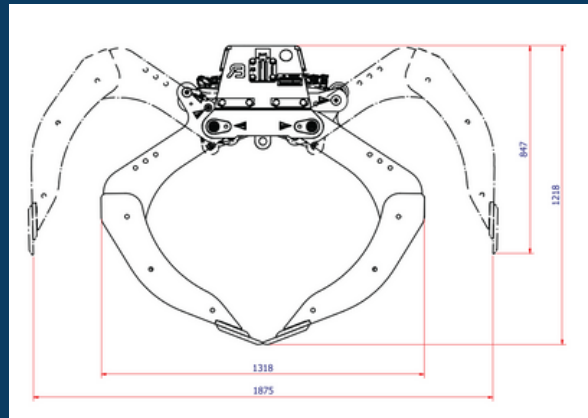
# BDV XL

## Mehrzweckgreifer



## Greiföffnung

Die BDV XL verfügt über eine große Greiföffnung, mit der auch Fahrplatten mit einer Breite von bis zu 1800 mm aufgenommen werden können.

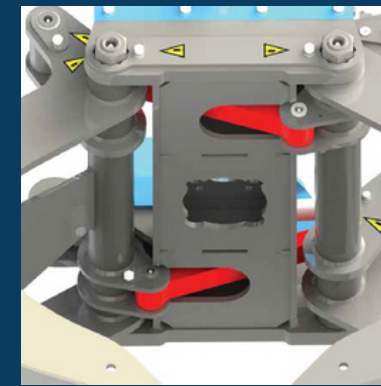
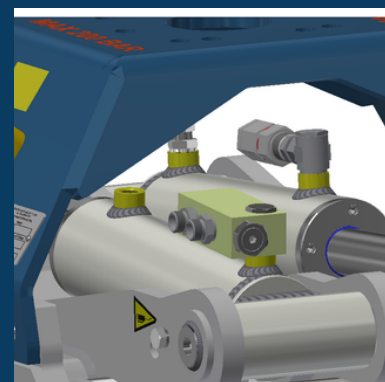


## Der zusätzliche Hebehaken

Als Option ist ein zusätzlicher Hebehaken möglich, der in der Mitte unter dem Brückenstück montiert werden kann. Damit bietet die BDV XL eine hohe Vielseitigkeit.

## Rückschlagventil

Bei einer Störung im hydraulischen System des Krans kann der Druck im Zylinder abfallen. Um zu verhindern, dass in solchen Situationen die Last aus dem Greifer fällt, ist dieser standardmäßig mit einem Rückschlagventil ausgestattet.

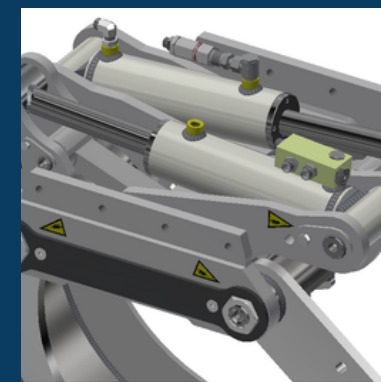


## Der Ausgleichestange

Der doppelte Ausgleichestange gewährleistet Festigkeit, Stabilität und Widerstand gegen hohe Torsionskräfte.en.

## Die Wechselsmesser

Die BDV XL ist standardmäßig mit verschleißfesten Wechselsmessern ausgestattet, die mit Schrauben an den Schalen befestigt sind. Wenn die Messer abgenutzt sind, können sie gelöst und umgedreht werden, um die andere Schneidkante zu verwenden.



## Zwei Zylinder

Die Kraft des Greifers verdankt er den beiden Zylindern, die nicht nur für zusätzliche Kraft, sondern auch für zusätzliche Stabilität sorgen.

## Accessoires

Als Option sind separate Seitenplatten erhältlich, um Kies, Splitt usw. zu laden und zu entladen. Dadurch wird ein geschlossener Greifer erstellt. Es ist auch möglich, einen Satz Fahrbahnplattensegmente zu montieren. Damit verwandeln Sie Ihre BDV in eine Fahrbahnplattenklemme, die Fahrbahnplatten mit einer Breite von bis zu 2000 mm mühelos aufnehmen kann.

