

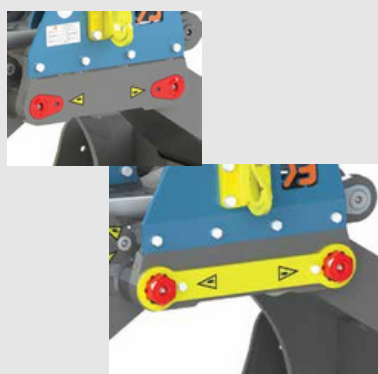
Die Hauben mit Anschweißhaken

Die Hauben werden mit Bolzen am Rahmen verschraubt. An jeder Haube ist standardmäßig ein Einhängenhaken montiert. Da die Haken verschraubt sind, können sie bei Bedarf leicht ausgetauscht werden.



Sicherungsvorrichtungen

Die Sicherung der Hauptbolzen erfolgt dadurch, dass auf der einen Seite die Sicherungsvorrichtungen in der Brückenplatte versenkt sind und auf der anderen Seite die Muttern mit einer Sicherungsplatte gesichert sind



Zwei Ausgleichgestänge

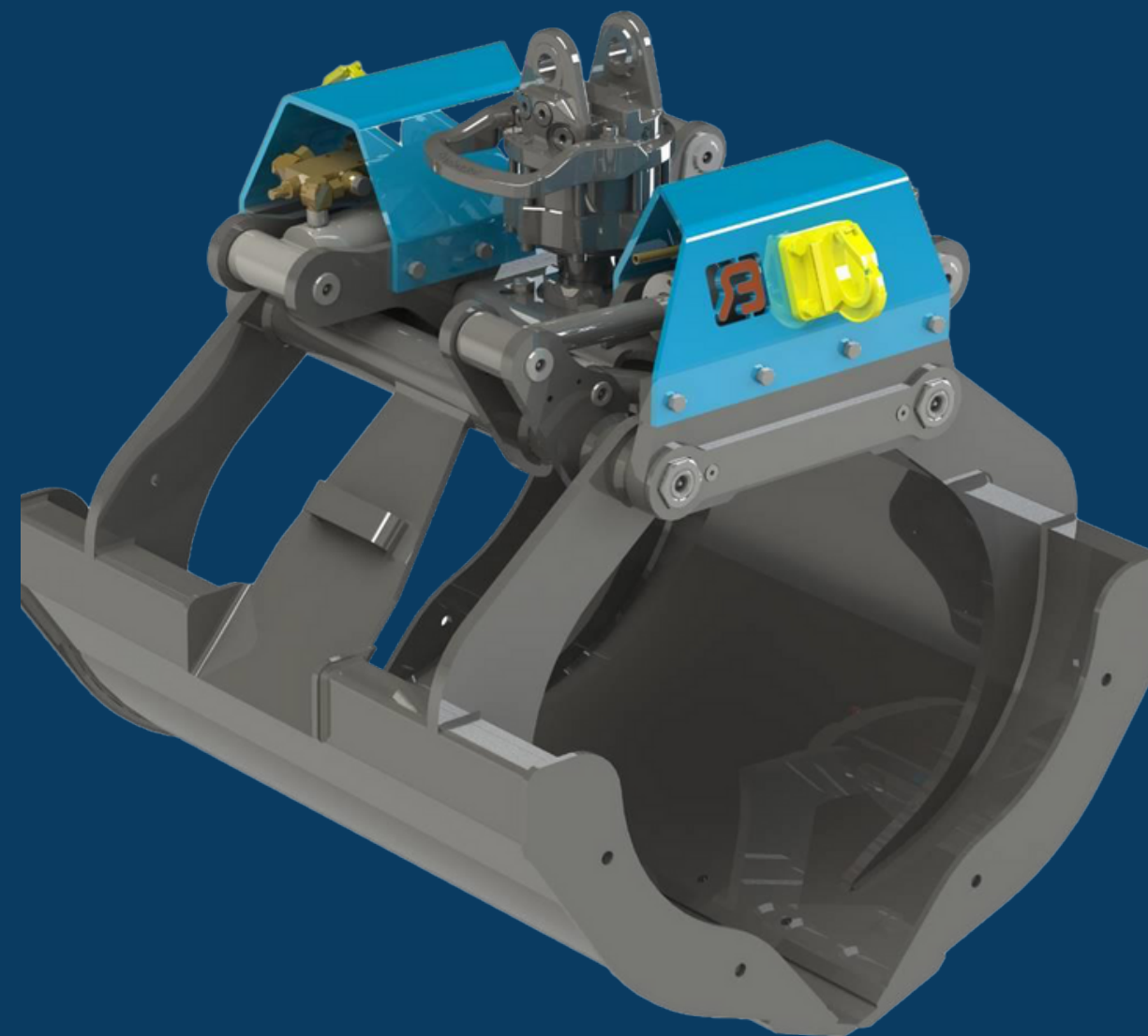
Der BDVEZ L ist mit zwei über Kreuz angeordneten Ausgleichgestänge ausgestattet, die dem Greifer zusätzliche Stabilität verleihen und mehr Kräfte aufnehmen können.



Typ	Breite	Kapazität	Gewicht
BDVEZ L 090	92 cm	440 L	485 kg
BDVEZ L 100	102 cm	500 L	500 kg

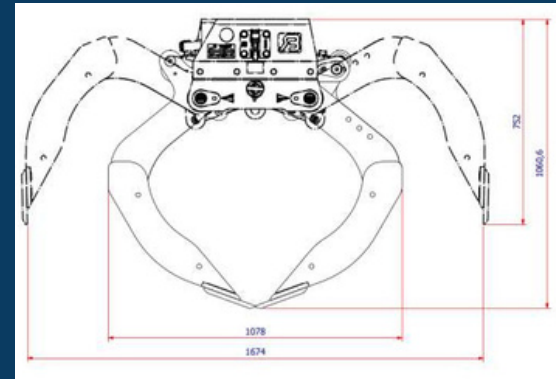
BDVEZ L

Mehrzweckgreifer



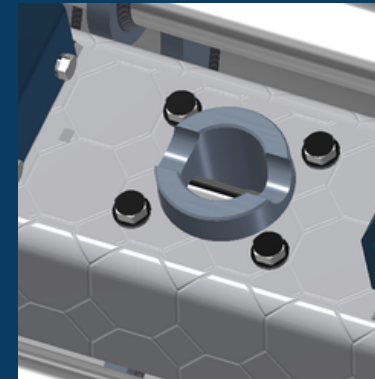
Grifföffnung

Der BDVEZ L verfügt über eine große Grifföffnung, die auch zur Aufnahme von Fahrbahnplatten bis 1500 mm etc. genutzt werden kann.



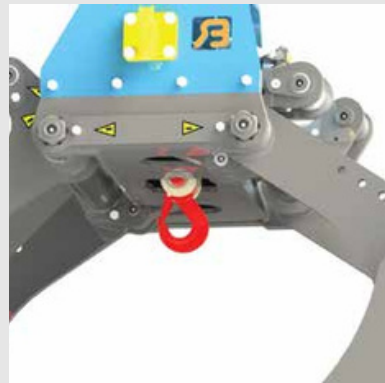
Das Lochbild

Der Rahmen ist mit dem Lochbild für einen Rotatorflansch mit 4 Löchern ausgestattet.



Der zusätzliche Hebehaken

Optional ist ein zusätzlicher Hebehaken erhältlich, der mittig unter dem Brückenstück montiert werden kann. Der BDVEZ L bietet daher viel Vielseitigkeit.



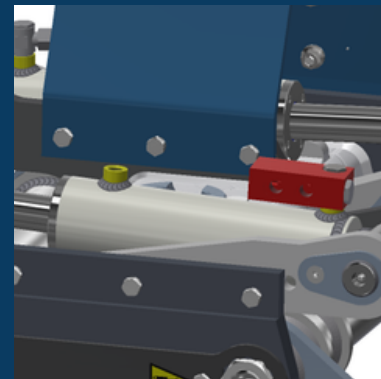
Die Wechselsmesser

Der BDVEZ L ist serienmäßig mit verschleißfesten Wechselsmessern ausgestattet, die mit den Schalen verschraubt sind. Wenn die Klingen abgenutzt sind, können sie abgeschraubt und umgedreht werden, um die andere abgenutzte Seite zu verwenden.



Rückschlagventil

Aufgrund einer Störung im Hydrauliksystem des Krans kann der Druck im Zylinder abfallen. Um in solchen Situationen zu verhindern, dass die Last aus dem Greifer fällt, ist dieser serienmäßig mit einem Rückschlagventil ausgestattet.



Montageplatte

Damit der Greifer an den Kran geklappt werden kann, verfügt eine Schale über eine Aussparung, in die eine Platte mit Halterung eingeschweißt ist. Der Greifer kann beim Zusammenklappen an einem Z-Kran befestigt werden.



Zubehör

Zum Be- und Entladen von Kies, Splitt etc. sind optional separate Seitenbleche erhältlich, die ihn zu einem geschlossenen Greifer machen.

Es ist auch möglich, einen Satz Straßenplattensegmente zu installieren. Dadurch wird Ihr BDVEZ L zu einer Stahlplattenzange, die Straßenplatten mit einer Breite von bis zu 2000 mm problemlos aufnehmen kann.

