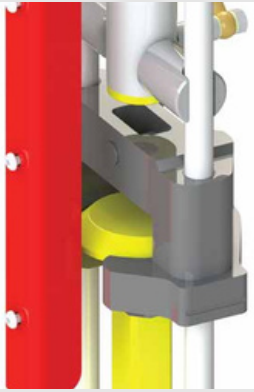


Gleitleisten

Auf der Außenseite sind Kunststoffleisten angebracht. Dadurch kann der GEJO 01 BM beim Transport flach hingelegt werden, ohne dass die Struktur Ihres Autos beschädigt wird .

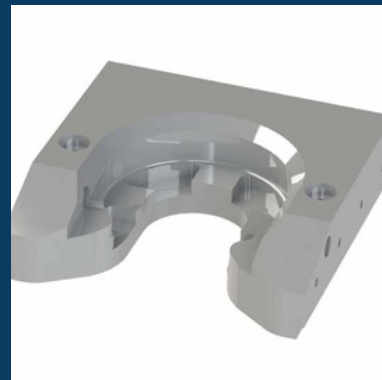


Zusätzliche Sicherheit

Auf der Innenseite des GEJO 01 wurde ein Profil angebracht, das die obere Scheibe des Aufzeichnungssystems vor Ausfall schützt .

Pilzsystem

Der Gejo 01 BM ist ein einzigartiges Gerät zum Entleeren von Umweltbehältern mit einem Pilzsystem. Die Montageplatte für den Pilz ist aus einem Stück gefertigt.



Typ	Gewicht	Kapazität	Arbeitsbelastung
GEJO 01 BM	160 Kg	5000 Kg	200 bar

GEJO 01 BM

Containerentleerungssysteme



Starker Zylinder

Der GEJO 01 BM ist mit einem sehr starken Teleskopzylinder ausgestattet, der dem GEJO 01 BM eine Hubkapazität von 5000 kg verleiht. Die höchste Kapazität für diese Art von System auf dem Markt.



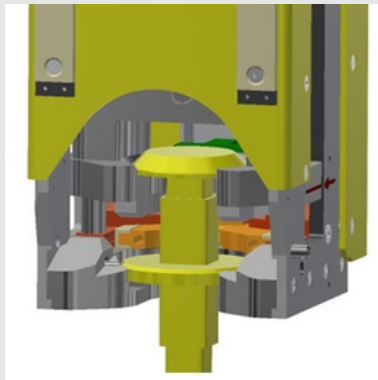
Sicherheit

Bei der Konstruktion des GEJO 01 BM wurden die aktuell geltenden Sicherheitsstandards berücksichtigt. Der GEJO 01 BM ist serienmäßig mit einem gesteuerten Rückschlagventil ausgestattet, sodass sich der Behälterboden nicht ohne Signal des Fahrers öffnen kann.



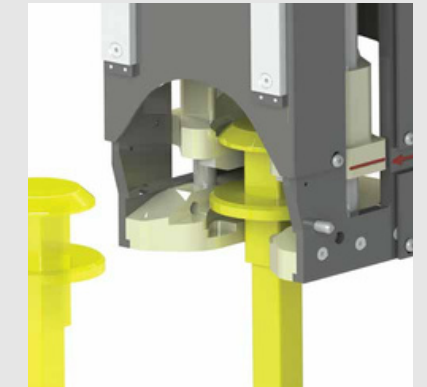
Ausfallschutz

Sobald der Behälterboden geöffnet wird, greift der Ausfallschutz des Gejo 01 BM. Dies bietet zusätzlichen Schutz gegen das Herausfallen des Behälters aus dem Gejo 01 BM.



Anschließen

Zum Anschließen des Behälters wird das Pilzsystem von der Seite angefahren. Weil Sie sehen, was passiert, sorgt das für noch mehr Sicherheit. Sobald das Pilzsystem korrekt im Gejo 01 BM platziert ist, kann der Zylinder zurückgezogen werden, um den Behälter geschlossen zu halten.



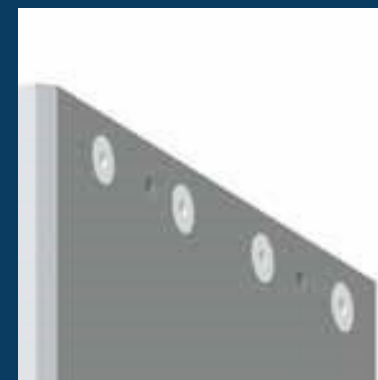
Zusätzlicher Hebehaken

Optional besteht die Möglichkeit, den Gejo 01 BM mit einem Hebehaken auszustatten, mit dem auch andere Gegenstände angehoben werden können. Der Gejo 01 BM ist standardmäßig mit einem Stift ausgestattet, der diesen Haken gegen Lösen blockiert.



Einfache Wartung

Da sich der Gejo 01 BM leicht zerlegen lässt, können Sie alle erforderlichen Wartungsarbeiten ohne großen Aufwand durchführen.



Geringe Kosten

Der Gejo 01 BM hat aufgrund seiner einfachen und robusten Konstruktion mit wenigen beweglichen Teilen niedrige Wartungskosten.

