

## Die Form

Die runde Form des SHT verhindert, dass beim Entladen Material zurückbleibt. Dies verhindert mögliche Schäden an den Zylindern. Darüber hinaus sorgen die speziellen Schutzplatten für einen optimalen Schutz der Zylinder.



## Einfache Wartung



Sie können die Schläuche auch mit demselben Schlüssel trennen, mit dem Sie die Schutzplatten für Wartungszwecke demontieren können. Auf diese Weise können Sie Ihren Greifer ganz einfach mit einem einzigen Werkzeug warten. Und dank der leicht abnehmbaren Schutzhüllen haben Sie trotz der kompakten Bauweise problemlosen Zugriff auf alles.



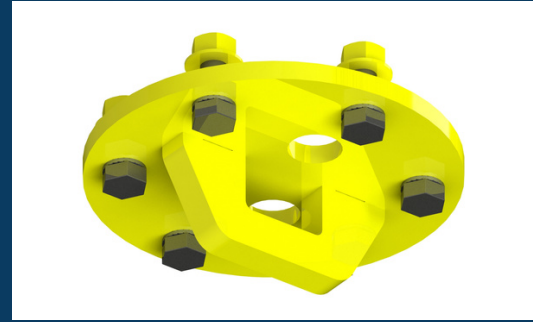
# SHT SPIDERKING

## Mehrschalengreifer



## Optionaler Montagehaken

Der SHT kann für alle Arbeiten, für die er geeignet ist, mit einem Haken ausgestattet werden.

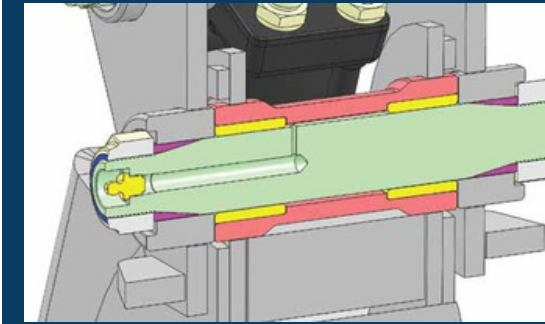


## Ölverteiler

Der SHT ist mit dem innovativen Ölverteiler von Gusella Bakker ausgestattet. Dieser Verteiler ist mit einem integrierten Rückschlagventil ausgestattet und sorgt dafür, dass keine Schläuche vom Rotator zum SHT benötigt werden. Der Rotator ist teilweise im Inneren platziert, was bedeutet, dass die Gesamtstruktur niedriger ist als bei anderen Polypengreifern auf dem Markt.

## Zahnspitzen

Der SHT verfügt über Zähne, deren Spitzen aus gewalztem Stahl mit einer speziellen verschleißfesten Legierung bestehen. Dadurch haben sie eine sehr lange Lebensdauer.



## Konische Bolzen

Der SHT ist der erste Polypengreifer für Ladekrane auf dem Markt, der mit konischen Bolzen ausgestattet ist. Während des Gebrauchs verschleiben die Scharnierteile, was zu Spiel in den Stiften führen kann. Der konische Stift kann dieses Problem einfach durch Anziehen der entsprechenden Mutter lösen.

## Oxidation

Um Rostbildung an Ihrem Greifer vorzubeugen, wird dieser pulverbeschichtet geliefert. Alle nicht pulverbeschichteten Teile sind mit einer Nickelbeschichtung versehen.



## Zylinder

Um eine hohe Qualität zu gewährleisten, verwenden wir für den SHT unsere selbst entwickelten Zylinder mit einem Zylinderkopf aus geschmiedetem Stahl und speziellen Dichtungen, um unter hohem Druck (320 Bar) und schnell arbeiten zu können.

## Schutz

Einer der empfindlichsten Teile eines Polypengreifers sind die Schläuche. Beim innovativen Design des SHT werden diese durch die Platzierung der Schlauchanschlüsse an der Rückseite des Zylinders geschützt, so dass die Konstruktion des Greifers die Schläuche optimal schützt.

