

ROTAQ

Schnellwechselsystem



Schneller Wechsel

Der Wechsel von Anbaugeräten an Ihrem LKW-Kran dauert mit dem RotaQ nur Sekunden statt Minuten.



Vielfältig einsetzbar

Der RotaQ kann an allen LKW-Kranen eingesetzt werden, die regelmäßig die Ausrüstung wechseln. Denken Sie an Behälterentleerungssysteme, Lasthaken, offene Tablargreifer, Palettenhaken usw.



Sicherer Wechsel

Um Anbaugeräte am Autokran zu wechseln, müssen Sie den Ort, von dem aus Sie den Kran bedienen, nicht mehr verlassen. Gefährliche Kletter- und Montagearbeiten gehören damit der Vergangenheit an.



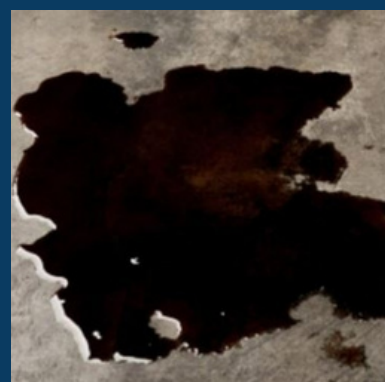
Ein RotaQ, endlose Möglichkeiten.

Mit einem RotaQ können Sie viele verschiedene Geräte an einen Kran montieren. Sie müssen pro Gerät lediglich eine RotaQ-Hydraulikgrundplatte installieren. Den RotaQ gibt es in verschiedenen Ausführungen mit einer Tragfähigkeit von bis zu 10 Tonnen



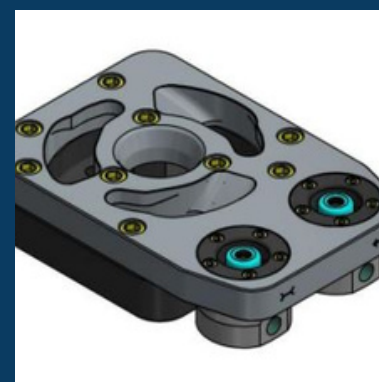
Umweltbewusster Wechsel

Bei einem Gerätewechsel müssen Sie sich mit dem RotaQ keine Sorgen mehr über Öllecks machen. Umwelttechnisch ein absoluter Vorteil im Zusammenhang mit den immer strengeren Umweltauflagen.



Kompakte Bauweise

Durch die hydraulische Bodenplatte erhöht sich die Höhe nur um wenige Zentimeter



Kostensparend

Da der RotaQ schnell arbeitet, sparen Sie Zeit. Aber was noch wichtiger ist: Es reduziert das Unfallrisiko beim Umsteigen auf ein absolutes Minimum.

