

La forme

La forme ronde du SHT évite que du matériel ne reste lors du déchargement. Cela évite d'éventuels dommages au cylindre et les plaques de protection spéciales assurent une protection optimale des cylindres.



Entretien facile



Vous pouvez également débrancher les flexibles avec la même clé qui permet de démonter les plaques de protection pour l'entretien. De cette façon, vous pouvez facilement entretenir votre grappin avec un seul outil. Et grâce aux capots de protection faciles à retirer, vous pouvez accéder facilement à tout malgré son design compact.



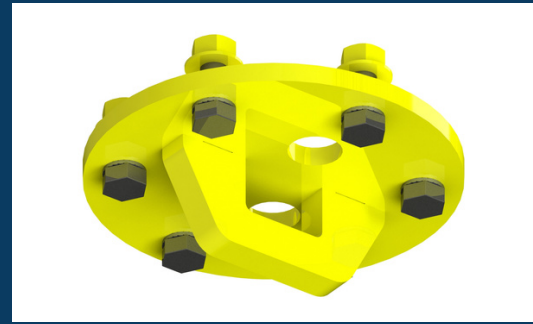
SHT SPIDERKING

Grappins



Crochet de montage en option

Le SHT peut être équipé d'un crochet pour tout travail pour lequel il est applicable

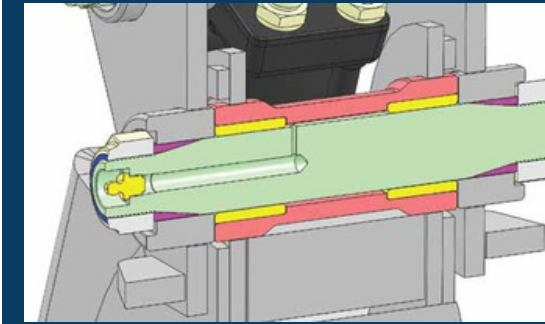


Distributeur d'huile

Le SHT est équipé du distributeur d'huile innovant conçu par Gusella Bakker. Ce distributeur est équipé d'un clapet anti-retour intégré et garantit qu'aucun tuyau n'est nécessaire entre le rotateur et le SHT. Le rotateur est en partie placé à l'intérieur, ce qui signifie que l'ensemble a une structure plus basse que les autres grappins à polypes du marché.

Pointes de dents

Le SHT possède des dents dont les pointes sont en acier laminé avec un alliage spécial résistant à l'usure. Cela leur confère une très longue durée de vie.



Goupilles coniques

La SHT est la première grappin pour grues de chargement du marché équipée de goupilles coniques. Lors de l'utilisation, les pièces articulées s'usent, ce qui peut provoquer du jeu dans les axes. La goupille conique peut facilement résoudre ce problème en serrant l'écrou correspondant.

Oxydation

Pour éviter la formation de rouille sur votre grappin, celui-ci est fourni avec un revêtement en poudre. Toutes les pièces qui ne sont pas revêtues de poudre sont dotées d'un revêtement en nickel.



Vérins

Pour garantir une haute qualité, nous utilisons pour le SHT nos propres cylindres de conception avec une culasse en acier forgé et des joints spéciaux pour pouvoir travailler sous haute pression (320 Bar) et rapidement.

Protection

Les tuyaux sont l'une des parties les plus vulnérables d'un grappin. Dans la conception innovante du SHT, ceux-ci sont protégés en plaçant les raccords de tuyaux à l'arrière du cylindre, de sorte que la construction de la pince protège les tuyaux de manière optimale.

