

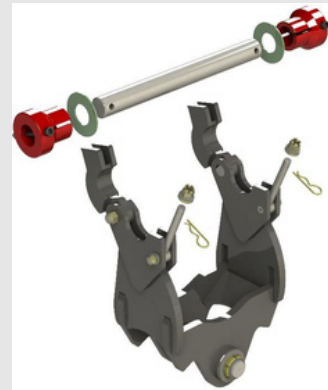
## Optioneel modulair kruisstuk

Dit ingenieuze ontworpen kruisstuk zorgt er voor dat u uw SCE aan elke graafmachine kan monteren. Op het basiskruisstuk monteert u eenvoudig de aanpassingsset voor uw machine waarna u uw SCE hieraan kunt koppelen.



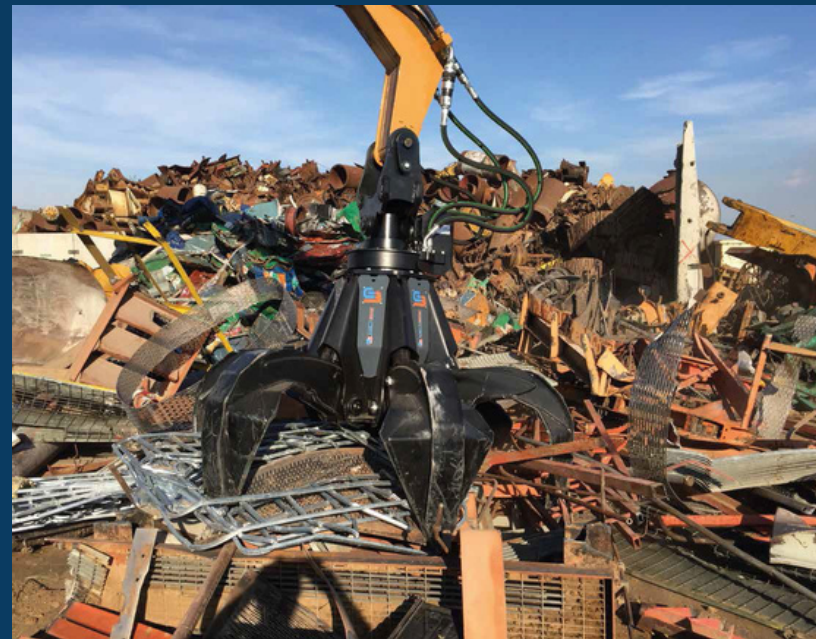
# SCE SCRAPKING

## Poliepgrijper



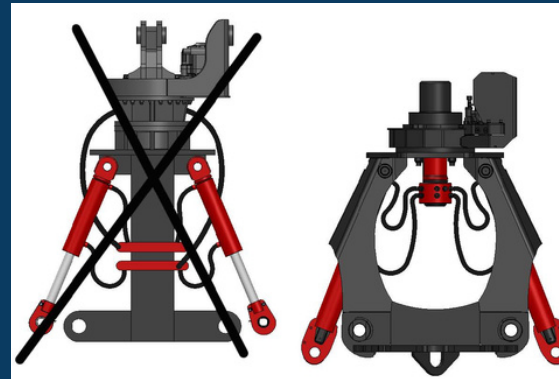
### Optionele Easylink

De easylink heeft twee klemmen die het snel en eenvoudig aankoppelen aan de pen van uw graafmachine mogelijk maken. Door deze manier van aankoppelen werkt u veiliger, sneller en efficiënter.



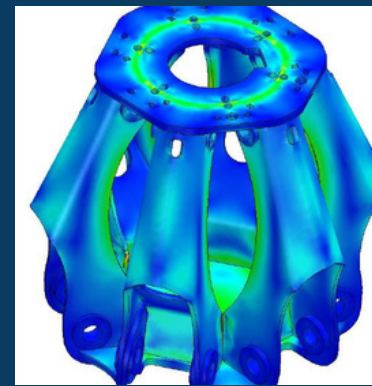
## Unieke bescherming

Door ons unieke ontwerp is een centrale kolom overbodig.  
Alle componenten zoals slangen, olieverdeler en cilinders zijn optimaal beschermd. Ook vervuiling is tot een minimum beperkt.



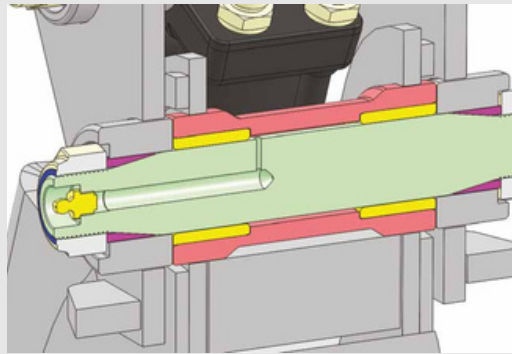
## Krachtige basis

Het unieke ontwerp van het basisframe van de SCE zorgt er voor dat die ongekend sterk is.  
Daarnaast bestaat het gehele frame uit hogesterkte staal.  
Hierdoor is dit frame één van de sterkste frames op de markt.



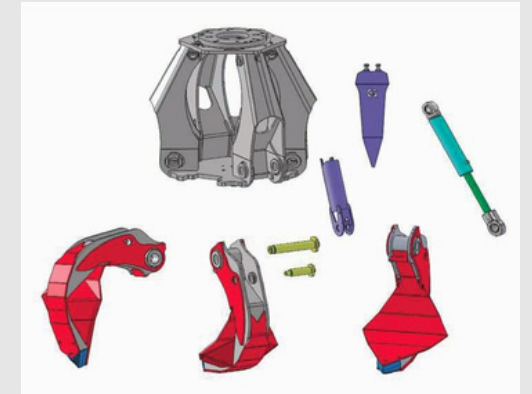
## Conische pennen

De optionele conische pennen zorgen er voor dat de speling die tussen de pennen en bussen ontstaat door slijtage kan worden verholpen.



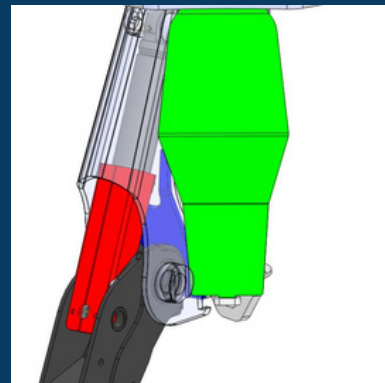
## De sterkste materialen

De SCE bestaat uit extra sterke materialen om een zo krachtig mogelijke gripper te kunnen creëren.  
Zo wordt er gebruik gemaakt van Weldom 700, staal 450 HB, staal E355, staal S355, gehard staal 42CrMo4 en 39NiCrMo4.  
De tandpunten zijn gemaakt van een speciale Mangaan staal legering.



## Eenvoudig in onderhoud

De kracht van de SCE is de uitstekende bescherming van de hydraulische delen. Deze bescherming staat eenvoudig onderhoud niet in de weg. Door de bescherming te demonteren met dezelfde sleutel waarmee u de slangen verwijderd kunt u deze binnen enkele minuten vervangen.



## Optionele rotator

De door ons ontwikkelde en gefabriceerde GRI draaikrans rotator is een niet te missen optie op de SCE. Eenvoudig in ontwerp en voorzien van een inwendige oliedistributeur waardoor de slangen die de gripper met de rotator verbinden niet langer nodig zijn.



## Poedercoat

Diverse onderdelen worden gepoedercoat en met uiterste zorg gemonteerd.  
Hierdoor is er sprake van een uitstekende langdurige bescherming tegen corrosie

