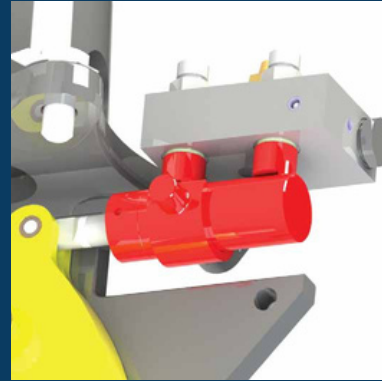


## Doppeltwirkender Zylinder

Der doppelwirkende Zylinder des LHH 4500 sorgt dafür, dass dieses kleine Kraftpaket so kompakt wie möglich ist.



# LHH 4500

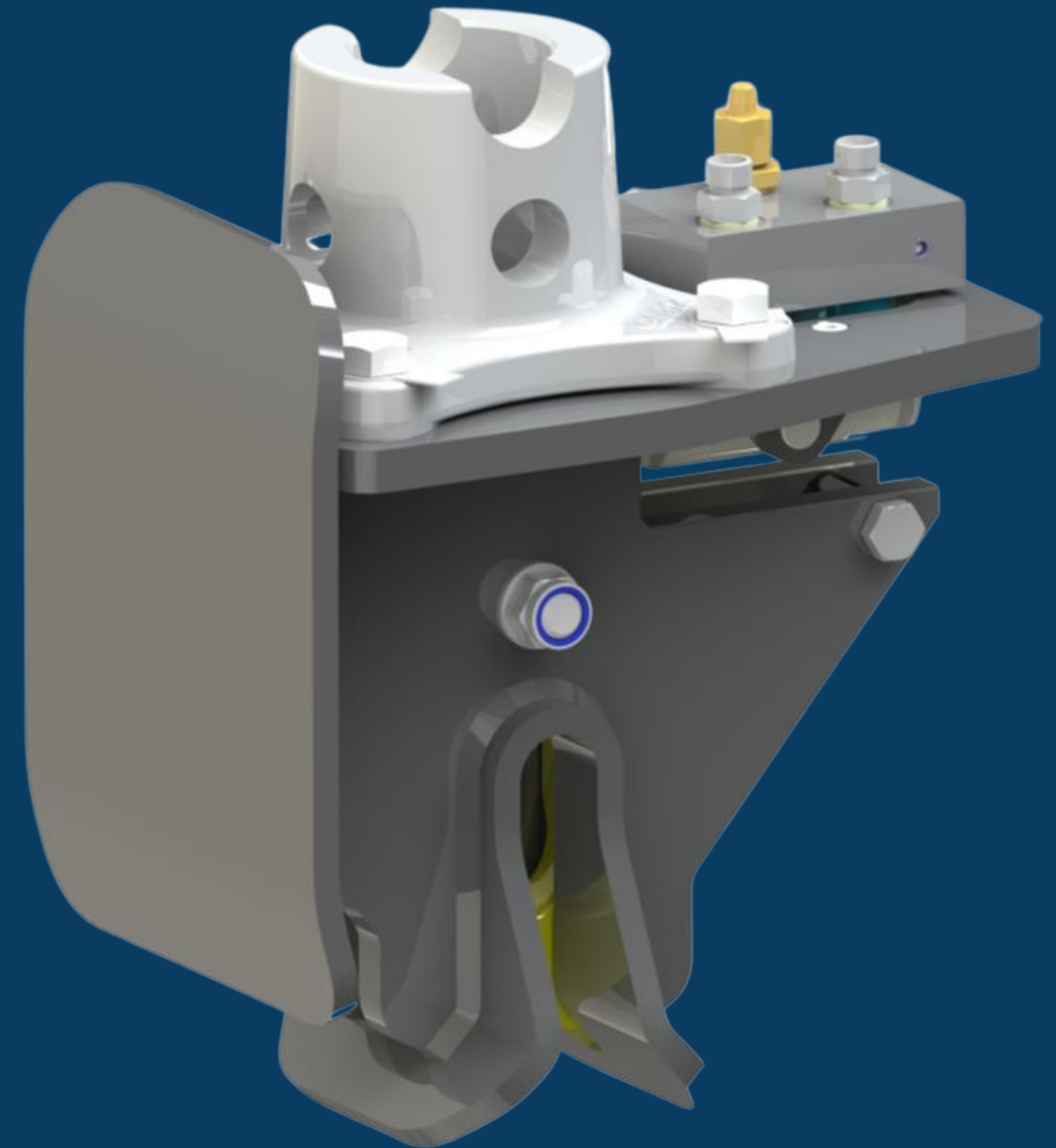
## Containerentleerungssysteme



## Ventil- und Zylinderschutz

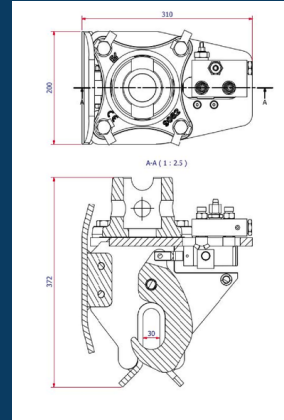
Der LHH 4500 ist so konzipiert, dass der Zylinder und der Ventilblock optimal geschützt sind. Die schräge Konstruktion sorgt dafür, dass eventuelle Kollisionen von außen entlang des LHH 4500 abgeleitet werden.

Typ	Maximale Hublast kg	Gewicht kg	Arbeitsdruck bar	Maximaler Öldurchsatz L/Min
LHH-4500 BR	4500	20	50	15
LHH-4500 BS	4500	20	50	15
LHH-4500 F BR	4500	20	50	15
LHH-4500 F BS	4500	20	50	15



## Klein und leistungsstark

Mit einer Breite von nur 310 mm und einer Höhe von 372 mm ist das LHH das kleinste unserer Containerentleerungssysteme. Aber unterschätzen Sie nicht seine Macht. So klein es auch ist, es kann beachtliche 4500 kg heben.



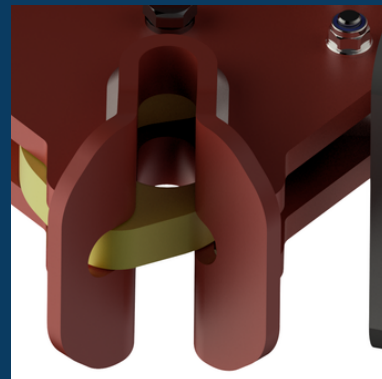
## Der zusätzliche Haken

Der zusätzliche Haken

Der LHH-4500 kann optional mit einem zusätzlichen Haken ausgestattet werden. (Typ LHH-4500 F)

## Der Entenschnabel

Dank des Entenschnabels um den Haken wird das „Pflücken“ zum Kinderspiel. Dank dieses Schnabels hilft der LHH 4500 dem Bediener, die richtige Position des Hakens zu finden und passt sich an, um die perfekte Position in Bezug auf die Montagehalterung des Containers zu erreichen.



## Der Anschluss des Rotators.

Der LHH ist mit einer Anschlussplatte ausgestattet. Darauf kann ein Flanschrotator oder auf Wunsch eine Adapterplatte für einen Wellenrotator montiert werden.

## Die verschiedenen Versionen

Der LHH-4500 ist in vier Versionen erhältlich. Der LHH-4500 BR mit einer Entenschnabelauskleidung aus Edelstahl, der LHH-4500 BS BS mit einer Entenschnabelauskleidung aus Stahl, der LHH-4500 F BR mit einer Entenschnabelauskleidung aus Edelstahl und einem zusätzlichen Haken und der LHH-4500 F BS mit einem Entenschnabel aus Stahl Liner und ein zusätzlicher Haken.



## Die Rückschlagventil

Sicherheit ist die Basis für alle unsere Konstruktionen. Dies ist auch beim LHH-4500 der Fall. Dieser hydraulische Haken wird standardmäßig mit einem Rückschlagventil geliefert, um zu verhindern, dass der Haken seine Last freigibt, wenn der Druck vom Kran verloren geht.

## Einfaches Design, geringer Wartungsaufwand

Aufgrund seines einfachen Designs ist der LHH wartungsarm. Eine jährliche Inspektion ist ausreichend. Diese Inspektion kann im Rahmen der jährlichen Hebezertifizierung Ihres LHH 4500 erfolgen

