

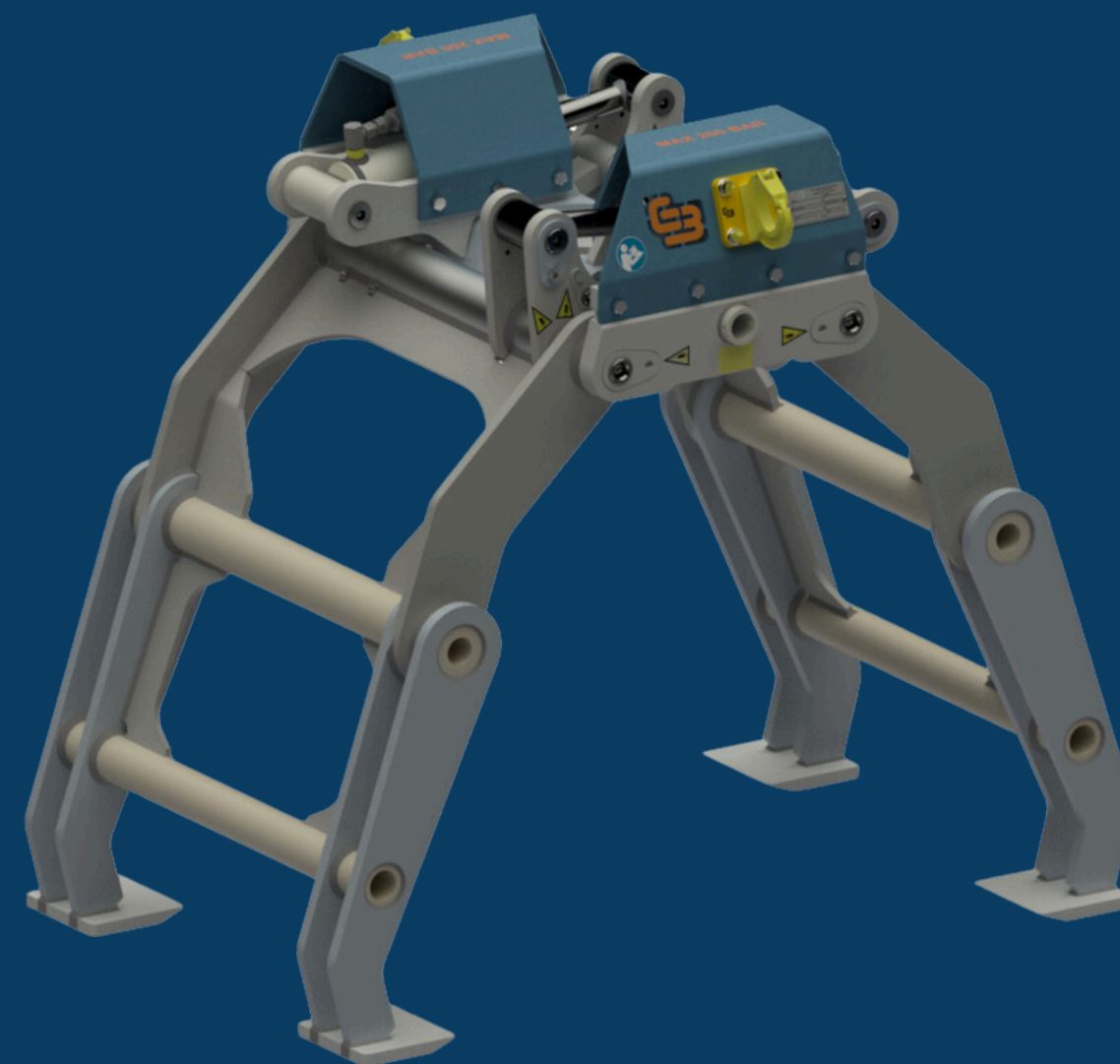
## Die Haube mit Anschweißhaken

An der Haube sind standardmäßig zwei Anschweißhaken montiert. Da die Haken verschraubt sind, können sie bei Bedarf leicht ausgetauscht werden.



# RBRPEZ 200

## Stahlplattenzange



## Sicherungen

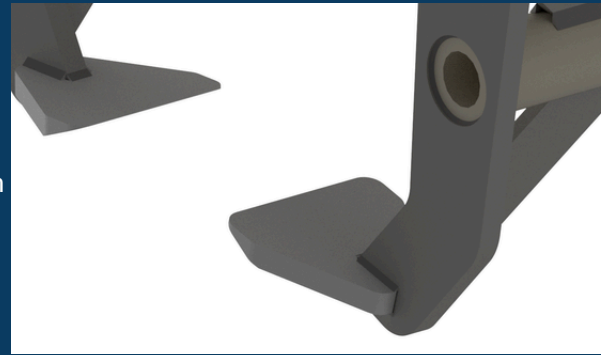
Die Hauptstifte werden gesichert, indem die Sicherungen auf einer Seite in die Brückenplatte eingelassen werden, und die Muttern auf der anderen Seite werden mit einem Sicherungsschlüssel gesichert. Dieser Schraubenschlüssel eignet sich auch zum Lösen/Anziehen der Muttern des Zylinders.



Typ	Breite	Maximaler Arbeitsdruck	Maximaler Greifweite	Gewicht
RBRPEZ 200	1000 mm	250 Bar	2120 mm	485 Kg

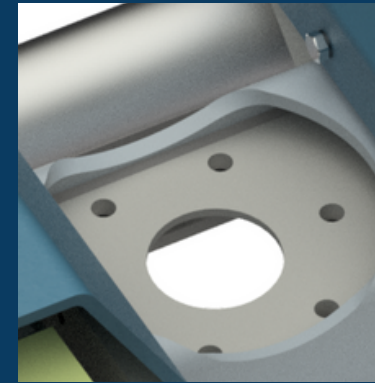
## Die FüÙe

Entdecken Sie die beispiellose Haltbarkeit der RBRPEZ-FüÙe aus hochwertigem Hardox 400-Stahl. Diese starken und langlebigen FüÙe garantieren eine dauerhafte Leistung, selbst unter härtesten Bedingungen.



## Das Lochmuster

Das Verbindungsstück ist mit Lochmustern für 4- und 6-Loch-Flanschrotatoren ausgestattet und verfügt über ein zentrales großes Loch für Schlauchanschlüsse von unten.



## Die Doppelte Ausgleichgestange

Erleben Sie die Kraft und Stabilität des RBRPEZ dank der Doppelte Ausgleichgestange, die für optimale Leistung und Zuverlässigkeit auch in anspruchsvollen Umgebungen ausgelegt sind.



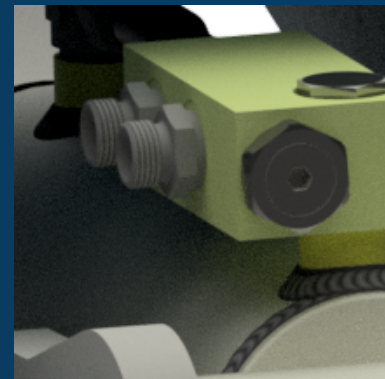
## Die Arme

Ein Teil der Sicherheit des RBRPEZ liegt in der Stärke dieser Klemme. Um die Klemme so stabil zu machen, bestehen die Arme aus S 355, einem hochwertigen Stahl. Dadurch ist sichergestellt, dass der RBRPEZ sehr hohen Kräften standhält.



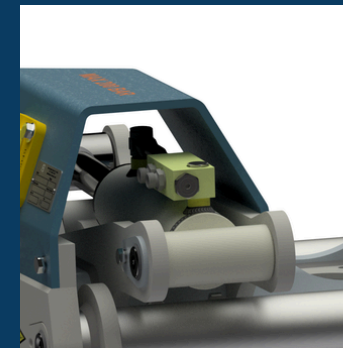
## Rückschlagventil

Der RBRPEZ ist standardmäßig mit einem Rückschlagventil ausgestattet, um zu verhindern, dass bei einem Ausfall im Hydrauliksystem des Krans der Druck im Zylinder verloren geht und die Klemme ihre Last freigibt.



## Die Zylinder

Erleben Sie die Robustheit des RBRPEZ mit seinem Doppelzylinder. Dank dieser Doppelzylinder besteht Platz, um den Rotator tiefer zu montieren und ist das RBRPEZ auch besonders stark



## Die Doppelhaube

Dank der Doppelhaube des Verbindungsstücks kann der RBRPEZ an verschiedenen „Z-Kran“-Modellen montiert werden.

Der RBRPEZ kann auch im zusammengeklappten Zustand des Krans montiert bleiben.

