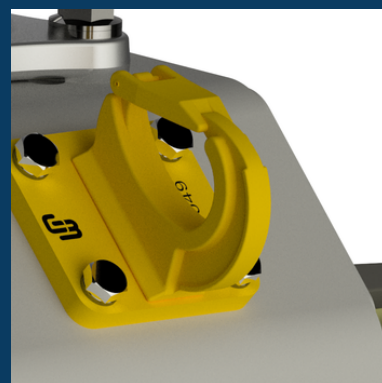


Die Haube mit Anschweißhaken

An der Haube sind standardmäßig zwei Anschweißhaken montiert. Da die Haken verschraubt sind, können sie bei Bedarf leicht ausgetauscht werden.



RBRP 200

Stahlplattenzange



Sicherungen

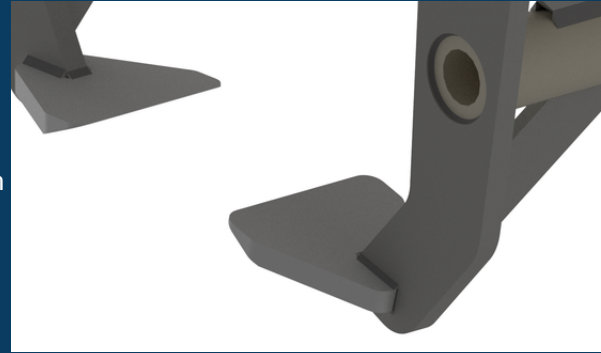
Die Hauptstifte werden gesichert, indem die Sicherungen auf einer Seite in die Brückenplatte eingelassen werden, und die Muttern auf der anderen Seite werden mit einem Sicherungsschlüssel gesichert. Dieser Schraubenschlüssel eignet sich auch zum Lösen/Anziehen der Muttern des Zylinders.



Typ	Breite	Maximaler Arbeitsdruck	Maximaler Greifweite	Gewicht
RBRP 200	1000 mm	250 Bar	2120 mm	390 Kg

Die Füße

Entdecken Sie die beispiellose Haltbarkeit der RBRP-Füße aus hochwertigem Hardox 400-Stahl. Diese starken und langlebigen Füße garantieren eine dauerhafte Leistung, selbst unter härtesten Bedingungen.



Das Lochmuster

Das Verbindungsstück ist mit Lochmustern für 4- und 6-Loch-Flanschrotatoren ausgestattet und verfügt über ein zentrales großes Loch für Schlauchanschlüsse von unten. Eine optionale Adapterplatte ermöglicht auch die Montage eines Wellenrotators.



Die Doppelte Ausgleichgestange

Erleben Sie die Kraft und Stabilität des RBRP dank der Doppelten Ausgleichgestange, die für optimale Leistung und Zuverlässigkeit auch in anspruchsvollen Umgebungen ausgelegt sind.



Die Arme

Ein Teil der Sicherheit des RBRP liegt in der Stärke dieser Klemme. Um die Klemme so stabil zu machen, bestehen die Arme aus S 355, einem hochwertigen Stahl. Dadurch ist sichergestellt, dass der RBRP sehr hohen Kräften standhält.



Rückschlagventil

Der RBRP ist standardmäßig mit einem Rückschlagventil ausgestattet, um zu verhindern, dass bei einem Ausfall im Hydrauliksystem des Krans der Druck im Zylinder verloren geht und die Klemme ihre Last freigibt.



Der Zylinder

Erleben Sie die Robustheit des RBRP mit seinem doppelwandigen Zylinder, komplett mit Kolbenstangenschutz, für maximale Haltbarkeit und Sicherheit.



Starkes Verbindungsstück

Erleben Sie die außergewöhnliche Stärke des RBRP-Verbindungsstücks, verstärkt mit zusätzlicher Stützung und hergestellt aus 20 mm dickem Stahl.

