

RBOX

Mehrzweckgreifer



RBOX-Serie Greifer, der Allrounder unter den multifunktionalen Greifern.

Dieser Greifer bewältigt jede Aufgabe. Er eignet sich auch hervorragend zum Graben in Erde und leichter Lehm. Mit optional erhältlichen, anschraubbaren Seitenplatten kann der Greifer zudem zum Laden von Kies, Sand, Mehl usw. eingesetzt werden.

Zusätzlich sind speziell gefertigte Plattenbalken für das Handling von Stahlbahnplatten usw. erhältlich. Die RBOX-Serie ist standardmäßig ausgestattet mit wendbaren Messern, einem patentierten doppelwandigen Zylinder mit Kolbenstangenschutz sowie Sicherheitsrückschlagventilen.

Der Greifer ist für einen sicheren Einsatz konstruiert – mit einer robusten Bauweise, leicht zugänglichen Verschleißteilen und einem Design, das auf langfristige Haltbarkeit und geringeren Wartungsaufwand optimiert ist.

Zubehör: Aufhängeplatte, Seitenplatten, Rotator, Kupplung, Gummibacken, Segmente für Fahrbahnplatten.

Die Wechselsmesser

Die RBOX ist standardmäßig mit verschleißfesten Wechselsmessern ausgestattet, die mit den Schalen verschraubt sind. Wenn die Klingen abgenutzt sind, können sie abgeschraubt und umgedreht werden, um die andere abgenutzte Seite zu verwenden.

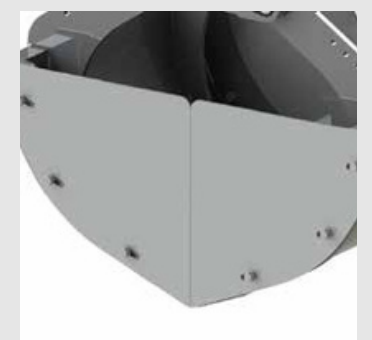


Der Zylinder

Die RBOX verfügt über einen patentierten doppelwandigen Zylinder, der mit einem Kolbenstangenschutz ausgestattet ist.

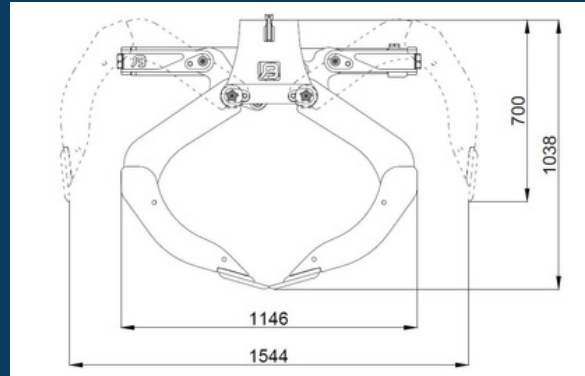
Optionale Seitenplatten

Zum Be- und Entladen von Kies, Splitt etc. sind optional separate Seitenplatten erhältlich, mit denen Sie Ihre RBOX in einen geschlossenen Greifer verwandeln können.



Greiföffnung

Die RBOX verfügt über eine große Greiföffnung, mit der auch Fahrbahnplatten bis zu einer Breite von 1544 mm aufgenommen werden können.

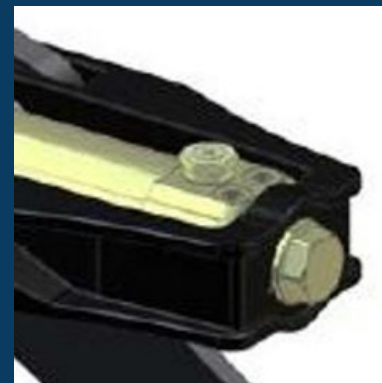


Optionale Seitenplatten

Zum Be- und Entladen von Kies, Splitt etc. sind optional separate Seitenplatten erhältlich, mit denen Sie Ihre RBOX in einen geschlossenen Greifer verwandeln können.

Rückschlagventil

Aufgrund einer Störung im Hydrauliksystem des Krans kann der Druck im Zylinder abfallen. Um in solchen Situationen zu verhindern, dass die Last aus dem Greifer fällt, ist dieser serienmäßig mit einem Rückschlagventil ausgestattet.



Die Haube mit Anschweißhaken

Der Haube sind standardmäßig zwei Anschweißhaken montiert. Da die Haken verschraubt sind, können sie bei Bedarf leicht ausgetauscht werden.

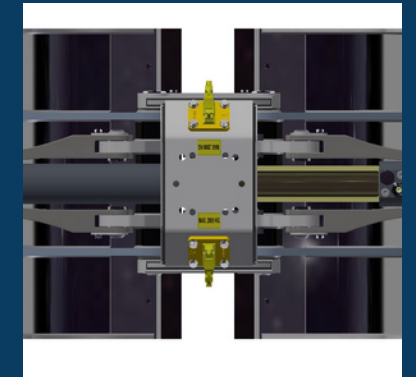
Sicherungsvorrichtungen



Die Hauptstifte werden gesichert, indem auf einer Seite die Schlösser in die Brückenplatte eingelassen werden, und auf der anderen Seite werden die Muttern mit einem Sicherungsschlüssel gesichert. Dieser Schraubenschlüssel eignet sich auch zum Lösen/Anziehen der Muttern des Zylinders.

Das Lochbild

Der Rahmen ist mit dem Lochbild für einen Flanschrotator mit 4 Löchern und für einen Flanschrotator mit 6 Löchern ausgestattet.



Typ	Breite mm	Kapazität Liter	Maximaler Arbeitsdruck Bar	Greifkraft kN	Gewicht Kg
RBOX 55	570	250	250	20	300
RBOX 65	670	300	250	20	320
RBOX 80	820	400	250	20	345
RBOX 90	920	450	250	20	360
RBOX 100	1020	500	250	20	380
RBOX 120	1220	600	250	20	415