

RBOX

Bennes de multi usages



La série RBOX, le grappin polyvalent par excellence parmi les grappins multifonctions.

Ce grappin est capable de tout gérer. Il convient également parfaitement pour le creusement dans la terre et l'argile légère. Avec des plaques latérales vissables disponibles en option, le grappin peut aussi être utilisé pour le chargement de gravier, de sable, de farine, etc.

Des barres spécialement conçues sont également disponibles pour la manutention de plaques de roulage en acier, etc.

La série RBOX est équipée de série de couteaux réversibles, d'un vérin breveté à double paroi avec protection de tige de piston, ainsi que de clapets de sécurité anti-retour.

Le grappin est conçu pour une utilisation en toute sécurité, avec une construction robuste, des pièces d'usure facilement accessibles et une conception optimisée pour une durabilité maximale et des besoins de maintenance réduits.

Accessoires : plaque de suspension, plaques latérales, rotateur, accouplement, mâchoires en caoutchouc, segments pour plaques de roulage.

Les lame d'usure

La RBOX est équipée en standard de lames d'usure résistantes à l'usure et boulonnées sur les coques. Lorsque les lames sont usées, elles peuvent être dévissées et retournées pour utiliser l'autre côté.



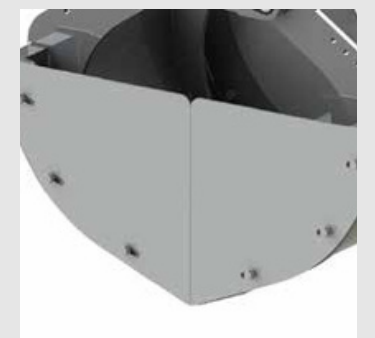
Le cylindre

La RBOX dispose d'un cylindre breveté à double paroi, équipé d'une protection de tige de piston.



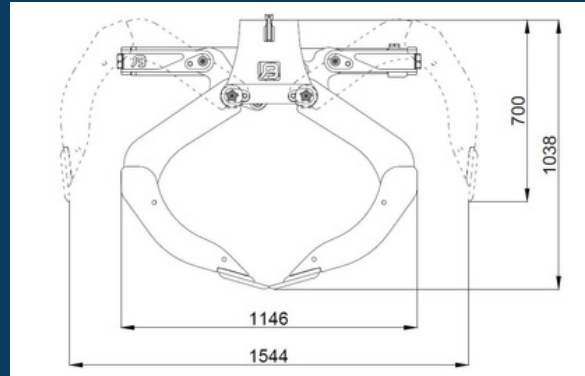
Parois latérales en option

Pour charger et décharger du gravier, des gravats, etc., des parois latérales séparées sont disponibles en option avec lesquelles vous pouvez transformer votre RBOX en une benne fermée.



Ouverture de préhension

La RBOX dispose d'une grande ouverture de préhension qui permet également d'être utilisée pour ramasser des plaques de route jusqu'à une largeur de 1500 mm.

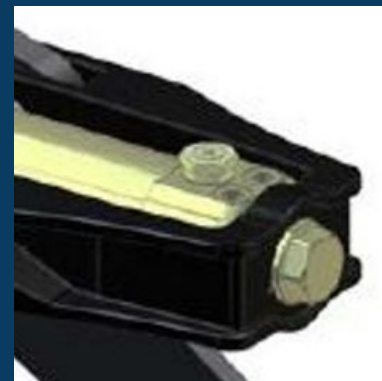


Jeu de segments de rampe en option

Il est également possible d'installer un jeu de segments de rampe. Cela transforme votre RBOX en une pince pour plaque de route qui peut facilement ramasser des plaques d'une largeur allant jusqu'à 2000 mm.

Clapet anti-retour

En cas d'un dysfonctionnement du système hydraulique de la grue, la pression dans le vérin peut chuter. Pour éviter que la charge tombe du grappin, dans de telles situations, elle est équipée en standard d'un clapet anti-retour.



Le capot avec crochets à souder

Deux crochets à souder sont montés en standard sur le capot. Les crochets étant boulonnés, ils sont faciles à remplacer si nécessaire.

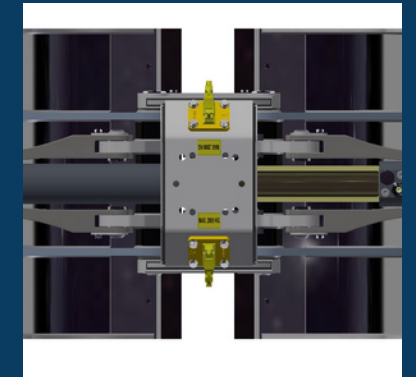
Dispositifs de verrouillage



Les broches principales sont sécurisées par les dispositifs de verrouillage, d'un côté, enfoncés dans la plaque du pont et les écrous, de l'autre côté, étant sécurisés par une plaque de verrouillage.

Le schéma de trous

Le cadre est équipé du schéma de trous pour un rotateur à bride à 4 trous et pour un rotateur à bride à 6 trous.



Typ	Longueur mm	Capacité Ltr	Pression de service maximale Bar	Force de préhension (kN)	Poids Kg
RBOX 55	570	250	250	20	300
RBOX 65	670	300	250	20	320
RBOX 80	820	400	250	20	345
RBOX 90	920	450	250	20	360
RBOX 100	1020	500	250	20	380
RBOX 120	1220	600 Ltr	250 Bar	20 kN	415 Kg